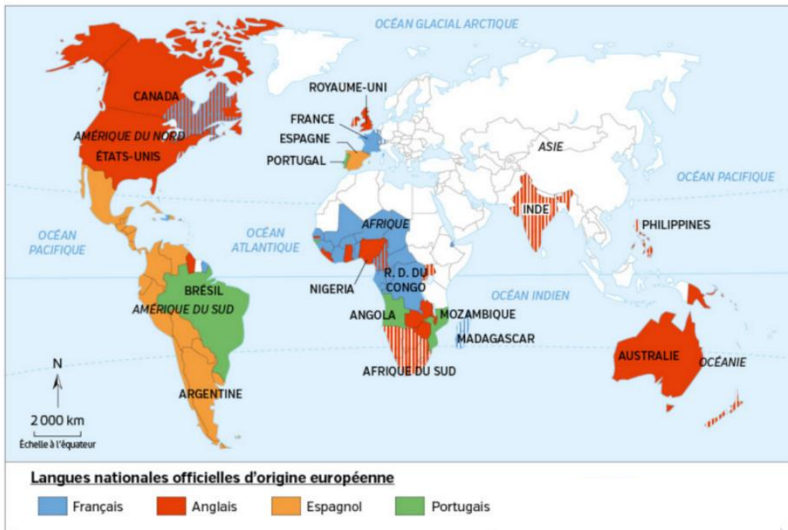


Séance 2 : Quelle influence la France et l'Europe exercent-elles dans le monde ?

Groupe A : Une influence culturelle majeure

Vous êtes un groupe de géographes travaillant sur l'influence culturelle de la France et de l'Europe à travers le monde. Vous devez compléter le tableau bilan et préparer un oral pour expliquer l'influence culturelle à vos camarades.



Doc. 1 La Francophonie et les langues nationales d'origines européennes à travers le monde

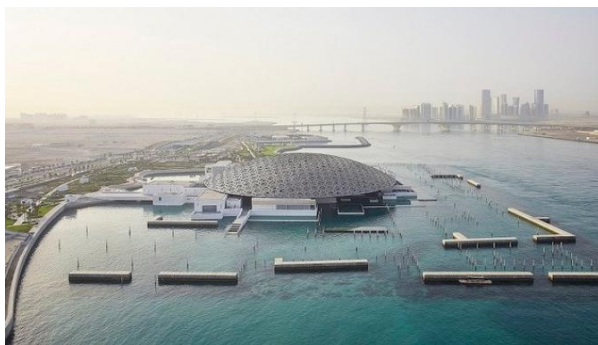
Doc. 2 La Sorbonne et le Louvre aux Emirats arabes unis

Symbole de l'excellence française, le musée d'Abu Dhabi ouvrira à la fin de l'année. Un projet d'une ampleur inouïe qui, avec la Sorbonne du Golfe, a généré près d'1 milliard d'euros de contrats et permis de tisser des réseaux dans toute la région.

C'est presque un petit morceau de France au milieu des sables. Sur l'île encore désertique de Saadiyat, le Louvre Abu Dhabi est sorti de terre. Sa gigantesque coupole en inox et acier de 180 mètres de diamètre projettera bientôt une pluie d'étoiles sur le futur musée. Le 4 novembre dernier, Jean Nouvel, l'architecte français choisi parmi une pléiade de stars internationales, a joué les guides d'un jour sur le chantier.

« C'est un projet inouï par son ampleur ; il va contribuer au rayonnement de la France », a commenté la ministre de la Culture, Fleur Pellerin.

■ D'après Martine Robert, « Le Louvre des sables », *Enjeux Les Échos*, 1^{er} février 2015.



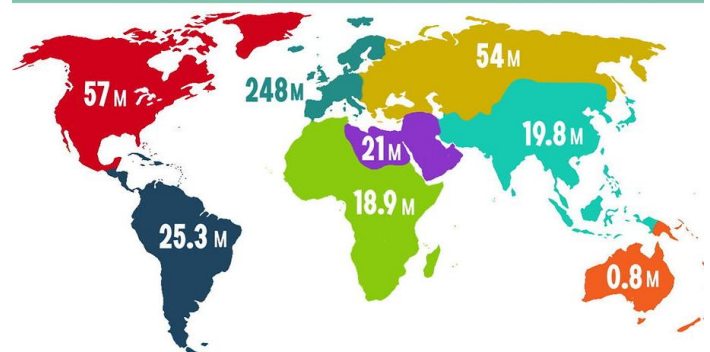
Le Louvre Abu Dhabi aux Emirats arabes



La Sorbonne (université) à Dubai aux Emirats arabes

Doc. 3 La France et l'Europe dans le tourisme international

OÙ SONT PARTIS LES TOURISTES DANS LE MONDE EN 2021 ?



Pays les plus touristiques en 2024

