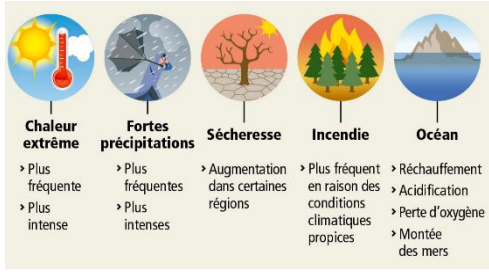


Séance 3 : Solidarité et fraternité face à une catastrophe environnementale

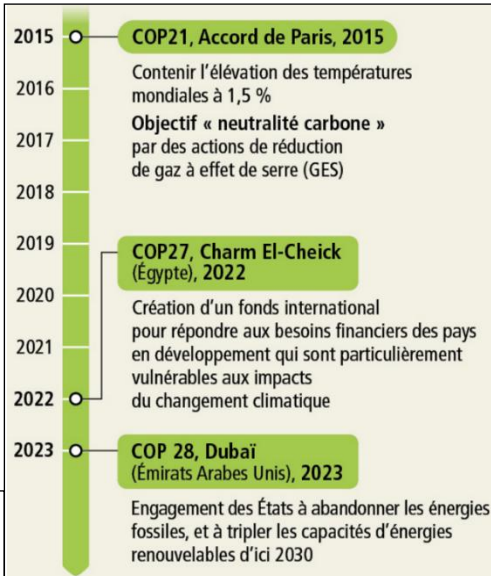
Chaque année en France, des régions sont touchées par des catastrophes naturelles qui portent atteinte aux territoires et aux populations. La puissance et la récurrence de ces catastrophes augmentent avec le changement climatique.

A- Le changement climatique

Doc. 1 Les signes alarmants du changement climatique



Doc. 2 Des conférences internationales sur le climat



Doc. 3 S'engager pour le climat
Des milliers de jeunes défilent pour exiger plus de mesures face au changement climatique, 24 mai 2019, Paris.

1. (Doc. 1) Relevez trois signes alarmants qui montrent que le climat de la Terre est en train de changer.
2. (Doc. 2) Comment appelle-t-on les grandes réunions internationales pour prendre des décisions pour la planète ? Identifiez 3 grandes promesses pour lutter contre le réchauffement climatique.
3. (Doc. 3) Les pays sont les seuls à s'engager pour le climat. Vrai ou faux ? Justifiez votre réponse.

Changement climatique : modification du climat accompagnée d'une augmentation générale des températures moyennes à un niveau mondial. Les modifications actuelles sont dues aux activités humaines.

B- Les conséquences en Guyane et en France



Doc. 4 Une sécheresse extrême en Guyane en 2024, année la plus chaude enregistrée depuis plus de 70ans.

En Guyane, le niveau des fleuves, trop bas pour permettre la navigation, condamne près de 40 000 habitants à l'isolement et à des pénuries notamment d'eau potable sur le fleuve Maroni. Un pont aérien va ravitailler les territoires concernés.



Doc. 5 L'incendie dans le département de l'Aude en août 2025

En août 2025, un incendie géant a ravagé 17 000 hectares, détruisant la biodiversité et des exploitations agricoles. Le bilan humain est lourd avec un décès et 26 blessés, ainsi que des dizaines de maisons brûlées. Ce drame a paralysé l'économie locale et les transports tout en déclenchant une solidarité nationale massive.

1. (Vidéo + doc. 4) Montrez que le changement climatique a des conséquences en Guyane.
2. (doc. 5) Identifiez les conséquences de l'incendie pour la biodiversité et pour les humains.
3. À l'aide des documents 4 et 5, montrez que face à une catastrophe environnementale, la solidarité est indispensable pour protéger les populations les plus fragiles.