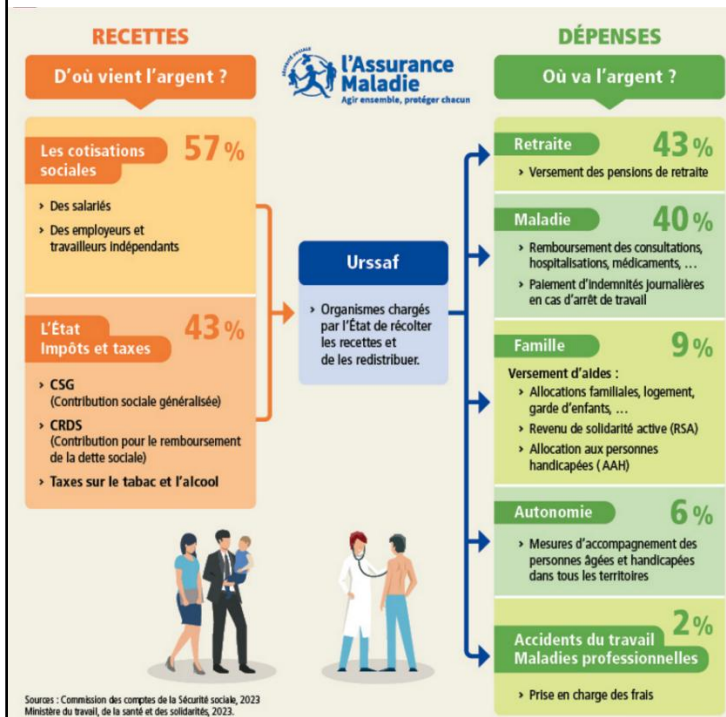
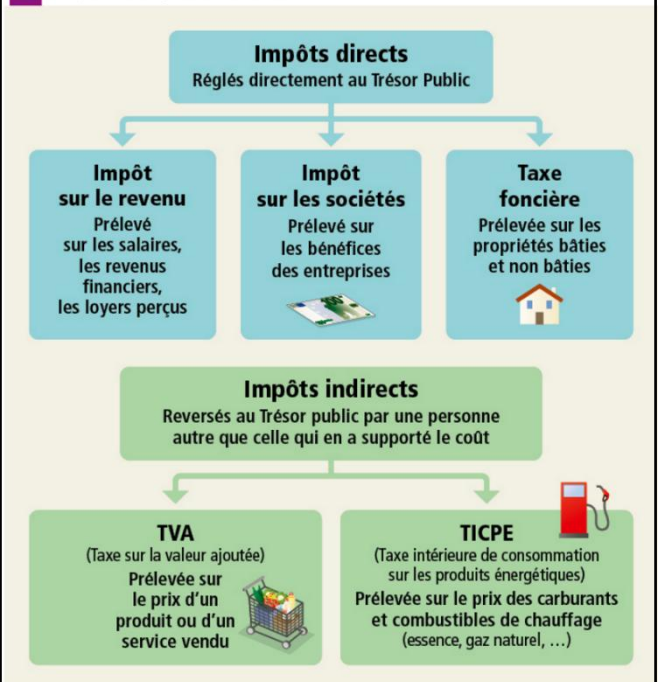


Séance 2 : Comment est financée la solidarité en France ?

Doc. 1 La Sécurité sociale, une protection sociale



2 Payer l'impôt à l'État



Doc. 3 La Fiche de paie d'un salarié à 2500€ brut

Rubriques	Part Salarié (prélèvements)	Montant
SALAIRE BRUT (Salaire total avant prélèvements)		2 500 €
Cotisations Santé (Maladie, maternité...)	- 180 €	
Cotisations Retraite	- 250 €	
Cotisations Chômage	- 100 €	
TOTAL DES COTISATIONS SOCIALES (Financent la Sécu/CAF)	- 530 €	
SALAIRE NET SOCIAL (Revenu avant impôt)		1 970 €
Impôt sur le revenu (Prélèvement à la source - env. 5%)	- 98 €	
SALAIRE NET PAYÉ (Ce que l'employé reçoit sur son compte)		1 872 €

Vocabulaire :

Contribuable : personne qui paie des impôts.

Solidarité nationale : mesures de l'État auxquelles chacun contribue selon ses moyens pour lutter contre les inégalités.

Activité 1 :

- (Doc. 2)** Identifiez les 2 types d'impôts. Donnez un exemple pour chaque catégorie.
 - Lequel payez-vous déjà ? Donnez un exemple récent de votre quotidien.
- (Doc. 1)** Nommez les 5 catégories où est reversé l'argent de l'Assurance Maladie.
 - Quelles sont les 2 plus grandes dépenses ? Justifiez avec des chiffres.
- (Doc. 3)** Sur la fiche de paie, on remarque que le salaire net est plus petit que le salaire brut. Expliquez où est passée la différence et à quoi va servir cet argent.

Activité 2 :

Réponse argumentée : selon vous, pourquoi est-il indispensable que le paiement des impôts et des cotisations soit obligatoire pour tous les citoyens ?