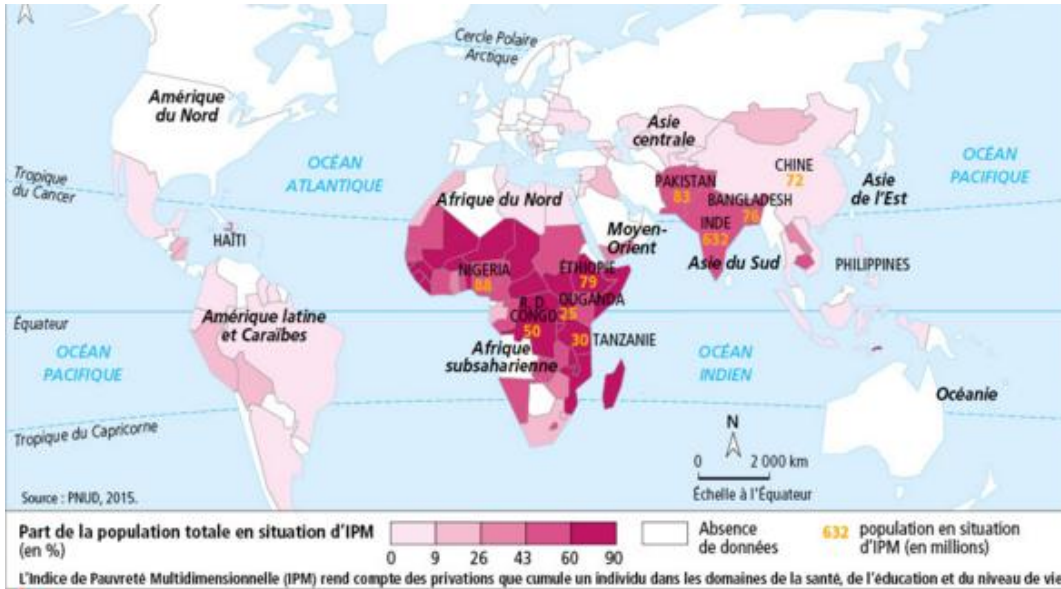


Séance 3 : La pauvreté dans le monde



IPM (Indice de Pauvreté Multidimensionnelle) :

Indicateur qui rend compte des privations que cumule un individu dans les domaines de la santé, de l'éducation et du niveau de vie.

1 La géographie de la pauvreté mondiale

2 L'ONU lutte contre la pauvreté

Le monde a fait des progrès extraordinaires : au cours des 25 dernières années, plus d'un milliard de personnes sont passées au-dessus du seuil de pauvreté. Toutefois, plus de 800 millions de personnes continuent de vivre dans l'extrême pauvreté¹.

Lors de l'adoption du Programme de développement durable à l'horizon 2030, les dirigeants du monde se sont engagés à mettre fin à la pauvreté sous toutes ses formes, partout dans le monde. Il nous faut maintenir cet esprit. Notre génération peut être la première à connaître un monde sans pauvreté extrême.

■ D'après Ban Ki-moon, Secrétaire général de l'ONU, lors de la Journée mondiale du refus de la misère, le 17 octobre 2015.

1. Avec moins de 1,25 dollar par habitant et par jour.

3 Inégalité entre villes et campagnes à Haïti

ÉCHELLE NATIONALE

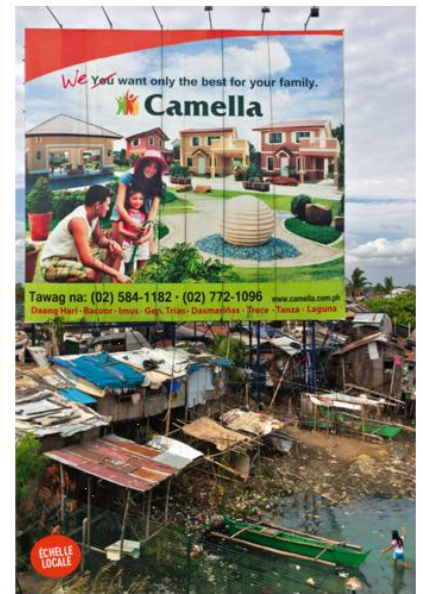
L'écart entre la population urbaine et rurale en Haïti est saisissant : près de 70 % des ménages ruraux sont considérés chroniquement pauvres contre un peu plus de 20 % dans les villes. [...]

Alors que les choses s'améliorent dans les villes [...], en particulier dans la zone métropolitaine de Port-au-Prince, la situation est plus sombre pour la campagne [...].

Par exemple, seulement 11 % des gens de la campagne haïtienne ont accès à l'énergie contre 63 % dans les villes ; 16 % dans les zones rurales ont accès à un assainissement amélioré¹, contre 48 % dans les villes. [...] Cela est d'autant plus inquiétant que la plupart des Haïtiens vit à la campagne : plus de la moitié de la population.

■ D'après le site Internet de la Banque mondiale, 11 juillet 2014.

1. Installations sanitaires offrant un bon niveau d'hygiène.



5 Affiche publicitaire pour un nouveau quartier riche dans un bidonville de Manille, Philippines, 2014

Mission : Complétez le tableau sur la répartition de la richesse et de la pauvreté à différente échelle.

- Documents 1 et 2 pour l'échelle mondiale
- Documents 3 pour l'échelle nationale et régionale
- Documents 5 pour l'échelle locale

N'hésitez pas à vous servir du chapitre précédent, des images vues en Introduction et de vos connaissances personnelles.

La pauvreté : situation dans laquelle une population dispose de revenus insuffisants pour satisfaire ses besoins essentiels et accéder à un niveau de vie décent.

PMA (pays les moins avancés) : Les pays les plus pauvres de la planète.