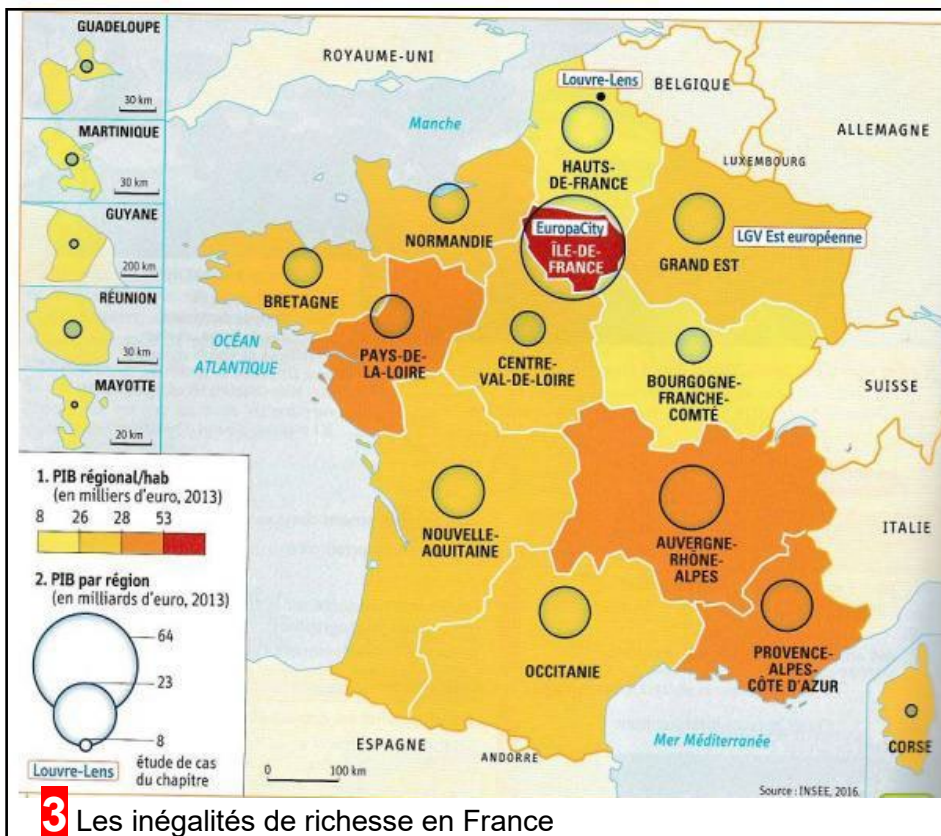
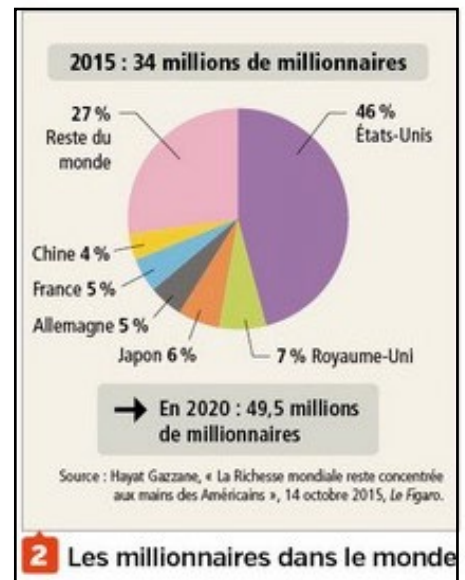
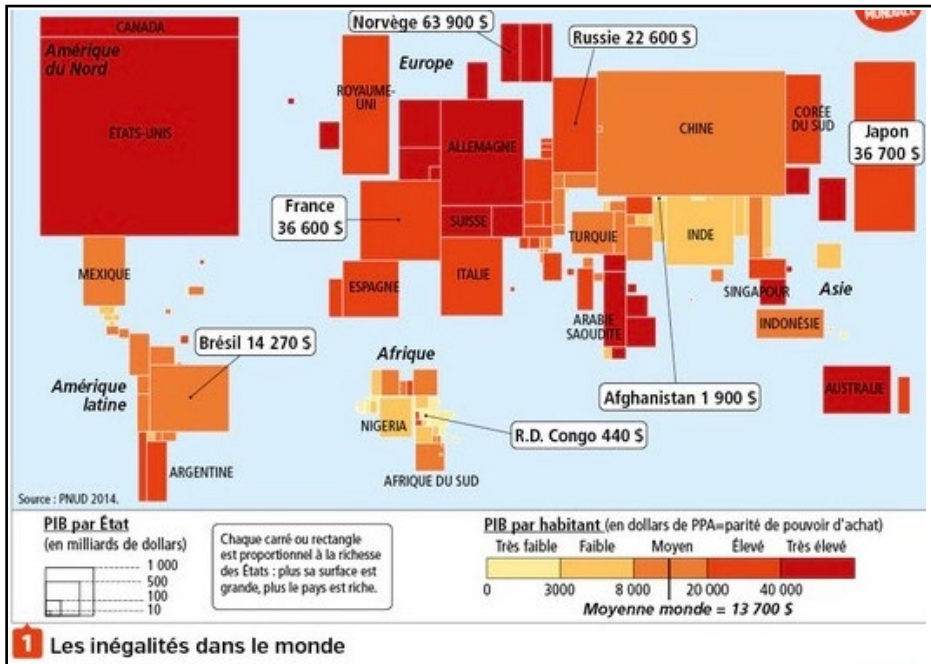


Séance 2 : Comment est répartie la richesse dans le monde ?



4 Des inégalités sociales qui se creusent à Moscou

Au moins 80 des 110 milliardaires russes, détenant 35 % des richesses du pays, vivent dans la capitale. Ces nouveaux riches ont transformé la ville par des constructions fastueuses.

À côté des nouveaux riches, il y a désormais les nouveaux pauvres : enfants des rues, retraités contraints de vivre dans la précarité avec une pension de misère, et puis il y a les SDF. Entre 20 000 et 40 000 sans-abri tentent de survivre dans la cité par des températures avoisinant les -20 degrés. « Ils sont prêts à tout pour passer quelques minutes au chaud. Certains vont même jusqu'à se blesser pour être admis à l'hôpital où ils reçoivent un maigre repas et une douche chaude », raconte Irina, du Samu social.

■ D'après Vadim Kamemka, « Moscou. Ces inégalités qui taraudent la société russe », *L'Humanité*, 4 février 2014.

Mission : Complétez le tableau sur la répartition de la richesse et de la pauvreté à différente échelle.

- Documents 1 et 2 pour l'échelle mondiale
- Documents 3 + vidéo pour l'échelle nationale
- Documents 4 + vidéo pour l'échelle locale

N'hésitez pas à vous servir du chapitre précédent, des images vues en Introduction et de vos connaissances personnelles.

Richesse : Pour un État, l'ensemble des biens et services produits par les entreprises et les citoyens. On peut le déterminer grâce au PIB et au PIB/habitant.

Inégalité : différence de richesse et de développement entre des territoires et des individus.